



## Was ist eine Big-Band-Klasse?

In einer Big-Band-Klasse lernen alle Schülerinnen und Schüler ein Blas- bzw. Bandinstrument. Die erlernten Fertigkeiten werden von Anfang an beim gemeinsamen Musizieren im Klassenverband angewendet. An der Altmühltal-Realschule Beilngries gibt es diese Profilklassen in der 5. und 6. Jahrgangsstufe.

Das zu erlernende Instrument wird wöchentlich einstündig von Instrumentalpädagogen in Kleingruppen unterrichtet. Zwei weitere Musikstunden sind für alle Instrumente als Big-Band Stunden („Tutti-Proben“) angelegt. Diese finden unter der Leitung der verantwortlichen Musiklehrer statt.

	Montag	Dienstag	Mittwoch	Donnerstag	Freitag
1					
2					
3				Big Band	
4				Instr.	
5					
6					
	Big Band				
	Big Band				

Jede zweite Woche!

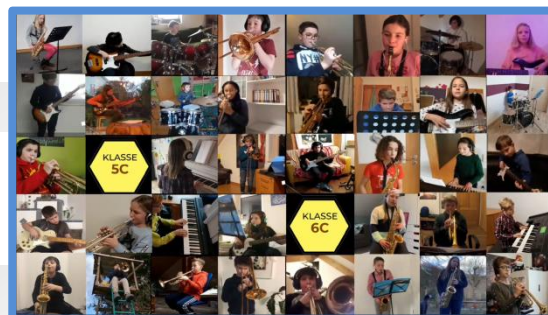


**Alle Big-Band Stunden sowie der Instrumentalunterricht finden während der Schulzeit statt. Alle zwei Wochen erfolgt nachmittags eine gemeinsame Big-Band-Probe.**

Bei Schulveranstaltungen (*Gottesdienst, Weihnachtsmarkt, Tag der Offenen Tür*) oder dem „Bunten Abend“ können die Schülerinnen und Schüler das Gelernte präsentieren.

## Welche Instrumente können erlernt werden?

Alt-Saxophon, Trompete, Posaune, Klavier, E-Bass, E-Gitarre, Schlagzeug



## Wie werden die Instrumente zugeordnet?

In den ersten Wochen dürfen die Schülerinnen und Schüler alle Instrumente einer Big-Band ausprobieren. Die verantwortlichen Musiklehrer beobachten dabei die körperliche Eignung sowie die Stärken der Schüler bei ersten Spielversuchen. Die Wünsche und Begabungen der Kinder, die Einschätzungen der Lehrer und die Anzahl der vorhandenen Instrumentalplätze geben am Ende den Ausschlag für die Zuteilung des Instruments.

## Für wen ist die Big-Band-Klasse geeignet?

Die Big-Band-Klasse spricht alle an, die Lust haben, mit ihren Mitschülern gemeinsam **Rock, Pop, Jazz, Blues, Volksmusik uvm.** zu spielen und die Bereitschaft mitbringen, ein Instrument zu erlernen.

### Das Angebot richtet sich ganz besonders an Anfänger ohne Erfahrungen!

Vorkenntnisse auf einem Instrument und in der Musiktheorie (*Notenlesen usw.*) sind **nicht** erforderlich.

Vielmehr sollten interessierte Kinder, die sich für ein Blasinstrument entscheiden, keine nennenswerten Vorerfahrungen besitzen, damit alle in der Big-Band-Klasse gemeinsam starten und gemeinsam die gleichen Fortschritte machen. Bei den Instrumenten Klavier, Schlagzeug, E-Bass und E-Gitarre sind Vorkenntnisse von Vorteil, aber nicht Voraussetzung.

Bei instrumentalen Vorerfahrungen bitten wir unbedingt noch vor der Anmeldung um Rücksprache mit der verantwortlichen Lehrkraft.



## Welche Kosten entstehen?

Es sind etwa **80 € pro Monat** zu zahlen. Mit diesem Betrag sind die Gebühren für die Benutzung der Instrumente, die Instrumentenversicherung, die Wartung und der Instrumentalunterricht abgedeckt. Der Preis variiert je nach Anzahl der teilnehmenden Schülerinnen und Schüler.

## Gute Gründe für eine Big-Band-Klasse

- ✓ Entdecken einer schönen und sinnvollen Form der Freizeitgestaltung
  - ✓ Positive Auswirkungen auf Teamgeist, Verantwortungsgefühl, Konzentrationsfähigkeit, Selbstvertrauen und Selbstwertgefühl
  - ✓ Erfahrung von Musik als Gemeinschaftserlebnis
  - ✓ Sehr kostengünstig im Vergleich zum Unterricht an Musikschulen und der Teilnahme in einem Orchester
  - ✓ Den Eltern entsteht kaum ein zusätzlicher Aufwand, da alles während der Schulzeit stattfindet
- Ein Plus für Schüler und Eltern!*



## Wie geht es nach der 6. Klasse weiter?

Die Schülerinnen und Schüler haben in und außerhalb der Schule viele Möglichkeiten, sich auf ihrem Instrument weiterzuentwickeln: Schulband/evtl. Schul-Big-Band, örtliche (Jugend-)Blasorchester, privater Musikunterricht.

## Anmeldung und Ansprechpartner

**Anmeldemöglichkeit** im Sekretariat der Realschule.

Gerne erteilen wir weitere Auskünfte. Für ein persönliches Gespräch stehen wir Ihnen jederzeit zur Verfügung.

### Stefan Staudigl

stefan.staudigl@schule.bayern.de



### Ramona Diepold

ramona.diepold@schule.bayern.de



### Kontakt

**Altmühltal-Realschule**  
**Staatliche Realschule Beilngries**  
Ingolstädter Str. 5  
92339 Beilngries  
Tel.: 08461 70244  
Fax: 08461 7778  
Mail: kontakt@realschule-beilngries.de